

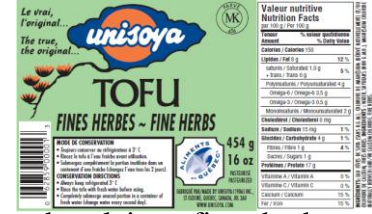
Fiche technique

Nom du produit : Tofu fines herbes

Formats: 454g

Numéro CUP : 0628590000013

Ingrédients : eau, fèves de soya (sans OGM), chlorure de magnésium, chlorure de calcium, fines herbes.



Liste de contrôle des allergènes

Constituants	Présent dans le produit	Présent sur la même chaîne	Présent dans l'établissement
L'arachide ou ses dérivés	Non	Non	Non
Les noix	Non	Non	Non
Les graines de sésame ou leurs dérivés	Non	Non	Non
Le lait ou ses dérivés	Non	Non	Non
Les œufs ou leurs dérivés	Non	Non	Non
Le poisson ou ses dérivés	Non	Non	Non
Les crustacés et les mollusques	Non	Non	Non
Sulfites	Non	Non	Non
Gluten (blé)	Non	Non	Non
Moutarde	Non	Non	Non
Soya (tofu)	Oui	Oui	Oui

Valeurs nutritives

Teneur par 100g	% Valeurs quotidiennes*
Calories 150	
Lipides 8g	12%
Gras saturés 1.0g	5%
Trans 0g	
Polyinsaturés 4g	
Oméga 3 0.5g	
Oméga 6 3.5g	
Monoinsaturés 2g	
Cholestérol 0 mg	
Sodium 10mg	1%
Glucides 4g	
Fibres 1g	
Sucres 1g	%
Protéines 17g	
Vitamine A	0%
Vitamine C	0%
Calcium 175mg	15%
Fer 1,9mg	15%

*5% et moins c'est peu, 15% et plus c'est beaucoup

Propriétés chimiques, physiques et microbiologiques:

Apparence : bloc de texture ferme, couleur beige uniforme avec présence de particules de fines herbes.

Humidité : ≈68.00%

pH : ≈6.24

Ce produit est pasteurisé et il respecte les lignes directrices et les normes microbiologiques des aliments cuits prêts à consommer.

Emballage, entreposage et durée de vie : Toujours conserver au réfrigérateur dans un contenant hermétique. Rincer le tofu à l'eau fraîche avant utilisation. Submerger complètement la portion inutilisée dans un contenant d'eau fraîche (changer l'eau tous les 2 jours) de cette façon le produit peut se conserver jusqu'à 7 jours. La date 'meilleur avant' est imprimée sur le rebord de l'emballage.

Autres : Casher (MK PARVE 456).

Mise à jour : 2017-03-15